

Motion-TrakTM

运动平衡仪



- 美国 FDA 注册
- 美国 WSR 公司研发
- 老年防跌倒首选检测项目

Motion-TrakTM

运动平衡仪



检测原理

采用微芯片集成速度传感器,辨识人们在维持躯体平衡时的稳定程度。在受试者的头部、腰部放置微芯片速度传感器,在这几个部位同时记录在不同条件下维持平衡时左右/前后的摆动程度。

特点及优势

- 接近实际的直观结果
实时数据回放, 分别记录腰部及头部摇摆程度, 检测设计贴近人体日常活动状态
- 设计方便轻巧
高灵敏度, 采用微芯片集成速度传感器, 简单便携
- 灵活广泛的测试
自定义测试模板, 传感器位置可调, 用户可根据需要灵活组合
- 老年防跌倒评估
老年人跌倒风险评估的首选检测项目
- 监控康复
可配合检测结果制定防跌倒康复方案, 监控康复效果
- 三大平衡系统评估
可分项评估前庭觉、视觉、本体觉人体三大平衡系统



应用范围

1. 神经内科
2. 耳鼻喉科
3. 脑外科
4. 普通门诊
5. 康复中心
6. 普通内科门诊
7. 老年病科
8. 体检筛查
9. 功能科

可用于以下测试

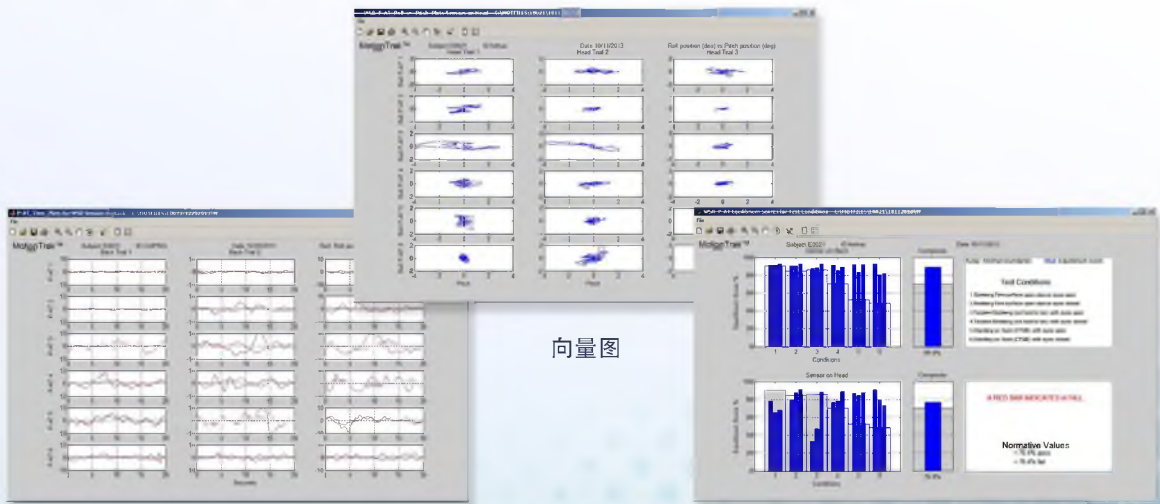
1. 评估平衡功能是否正常
2. 配合进行系统性VOR-VSR评估
3. 检测单因素或多因素平衡损害
4. 筛查躯体或头部平衡损害
5. 治疗方案的基准线建立
6. 评估治疗及康复结果

三大平衡系统评估



睁眼 Romberg 试验 Romberg Firm surface Eyes open	闭眼 Romberg 试验 Romberg Firm surface Eyes closed
睁眼 Tandem Romberg 试验 Tandem Romberg Firm surface Eyes open	闭眼 Tandem Romberg 试验 Tandem Romberg Firm surface Eyes closed
睁眼,站在软垫上 Standing on foam(CTSB) Eyes open	闭目,站在软垫上 Standing on foam(CTSB) Eyes closed

检测图形



时域图

向量图

综合得分



Working Toward A Balanced Future

VAT®产品制造商

Western Systems Research, Inc.

Address: 80N. Raymond Ave. Ste 101, Pasadena, CA 91103, USA

Tel: 800-701-7078

Fax: 626-578-7364

E-mail: ldoleary@4wsr.com

Web: www.4wsr.com

中国®总代理

北京曼泰里生物技术有限公司

地址: 北京市朝阳区东三环中路12号现代柏利大厦7层

邮编: 100022

电话: 010-67709643 / 9743

传真: 010-67700040

电子邮箱: mtlvat@bjmtl.com

网址: www.bjmtl.com