



江苏圣磊新材料科技有限公司

Jiangsu Shenglei New Material Technology Co., LTD

www.jsslxcl.com





目录

Contents



PART 01
企业简介
Enterprise Profile



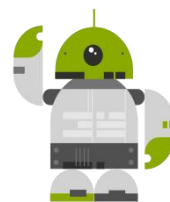
PART 02
企业文化
Corporate Culture



PART 03
企业外貌
Enterprise
appearance



PART 04
行政办公
Administrative
office



PART 05
生产装备
Production
equipment



PART 06
产品和服务
Product &
Service



PART 07
展望未来
Look Ahead



PART 08
联系我们
Contact Us





企业简介

江苏圣磊新材料科技有限公司成立于2020年9月9日，位于泰兴市虹桥镇蒋华工业集聚区，毗邻世界最大跨度公铁两用斜拉桥——常泰大桥仅6公里。公司注册资金1000万元，土地使用面积17000平方米，房屋持证建筑面积9500平方米。

2021年公司环评取得泰州市行政审批局批文，文号：泰行审批（泰兴）【2021】20191号，同年启动项目建设，一期工程主体设备已安装调试完毕，2022年6月份投产试运营，初次申领泰州市生态环境局核发的《危险废物经营许可证》，核发内容为收集处置废线路板10000吨/年；废树脂粉20000吨/年，2023年6月份项目环保自主验收完毕。

2024年底公司新增投资实施废弃物综合利用扩建项目，形成规模为含油金属屑 HW09（900-006-09）60000t/a、含油金属屑 HW08（900-200-08）40000t/a，废线路板HW49（900-045-49）7200t/a，含铜树脂粉HW13（900-451-13）20000吨/a；以及一般工业固废类含油金属屑 SW17（900-001-S17、900-002-S17）50000t/a，处置后的金属块出售给金属冶炼企业，实现资源的高效回收与再利用。同时，项目还涉及废覆铜板（一般工业固废）3000t/a、废旧电子产品（一般工业固废）3500t/a、含电子元器件废电路板HW49（900-045-49）2000t/a的收集处置。

公司主要回收处置危废电路板、废树脂粉、含油金属屑，新取得《危险废物经营许可证》（编号：JSTZ1283OOD054-3），综合利用一般工业固废（资质申报编号：YBGYGFY202504191356）。

公司秉承：“诚信第一、价格至上、专业收购、互惠互利”的原则，一直以诚信为本、脚踏实地、孜孜以求，诚实守信的经营理念，竭诚为您服务，欢迎新老顾客来电咨询洽谈。



企业简介

Enterprise Profile



成长历程

2021年

启动项目建设，一期工程主体设备安装完毕



2021年

环评取得泰州市行政审批局批文，文号：泰行审批（泰兴）【2021】20191号



2020年

9月公司成立

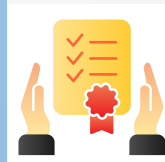


2022年

6月取得泰州市生态环境局核发的《危险废物经营许可证》（编号：JSTZ1283OOD054），投产正式运营

2024年

公司投资 1000 万元实施废弃物综合利用扩建项目，进一步扩大业务规模，提升资源回收与处置能力





企业资质





服务至上



脚踏实地



诚实守信

循环
经济

绿色
生活

资源
利用

环境
保护



企业外貌

Enterprise appearance



行政办公

Administrative office



生产装备

Production equipment





生产装备

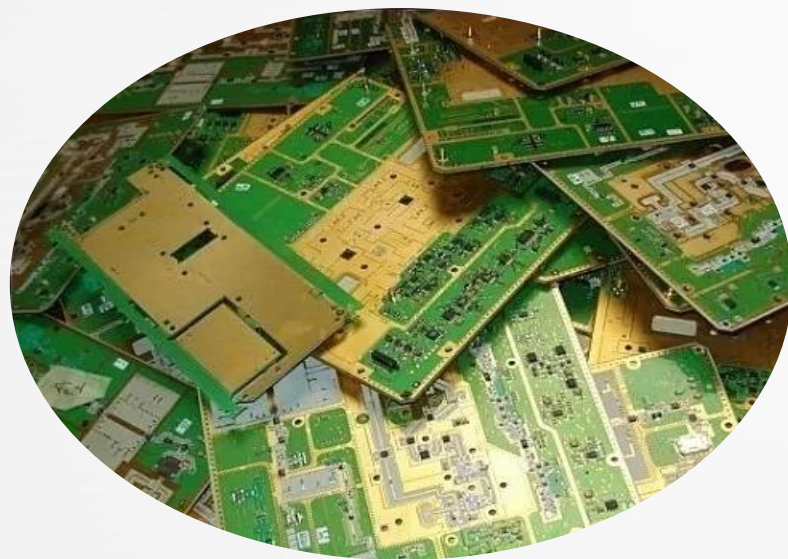
Production equipment



危险废物

电路板生产企业产生的废弃印刷电路板（HW49 900-045-49），包括电路板生产厂家产生的印刷电路板残次品、边角料或不合格产品；收购废树脂粉（HW13 900-451-13），来源于线路板生产企业在开板、磨板、钻孔等工序收集的粉尘。

回收
处置
利用



废电路板 危废代码：HW49（900-045-49）



废树脂粉 危废代码：HW13（900-451-13）



危险废物

含油金属屑指金属制品机械加工行业珩磨、研磨、打磨过程，以及使用切削油或切削液进行机械加工过程中产生的属于危险废物的金属屑。

回收
处置
利用



含油金属屑 危废代码：HW08（900-200-08）



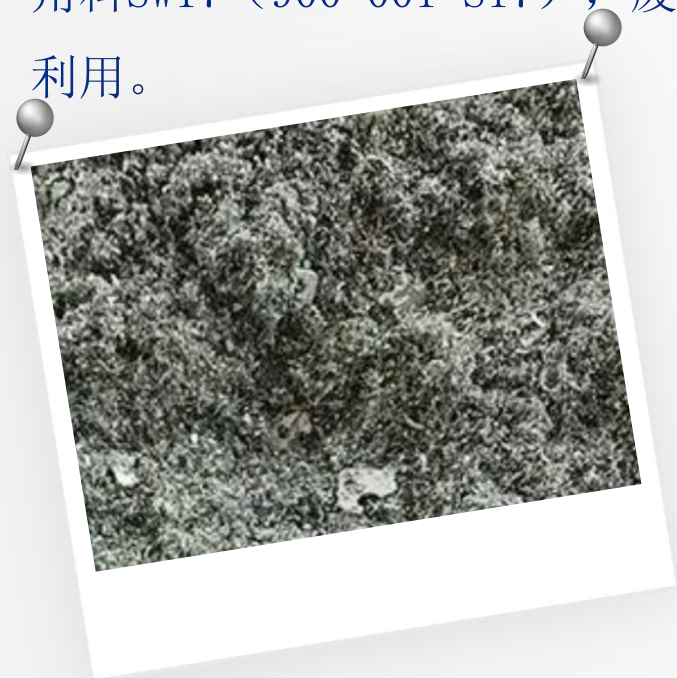
含油金属屑 危废代码：HW09（900-006-09）



一般工业固体废物（金属类）

综合利用一般工业固体废物：含油金属屑SW17(900-001-S17、900-002-S17)、废覆铜板及其边角料SW17（900-001-S17），废铝、废不锈钢、废锡SW17(900-001-S17、900-002-S17)等金属的回收利用。

回收处置利用



含油金属屑（固废代码SW17）



废覆铜板（固废代码SW17）



废铝皮（固废代码SW17）



一般工业固体废物（非金属类）

综合利用一般工业固体废物，主要包括粉热电厂粉煤灰（废物代码SW02）、管桩厂水泥浆（废物代码SW99）和玻璃厂产生的废中粗石英玻璃砂渣及铸造砂（废物代码SW59）等。

回收
处置
利用



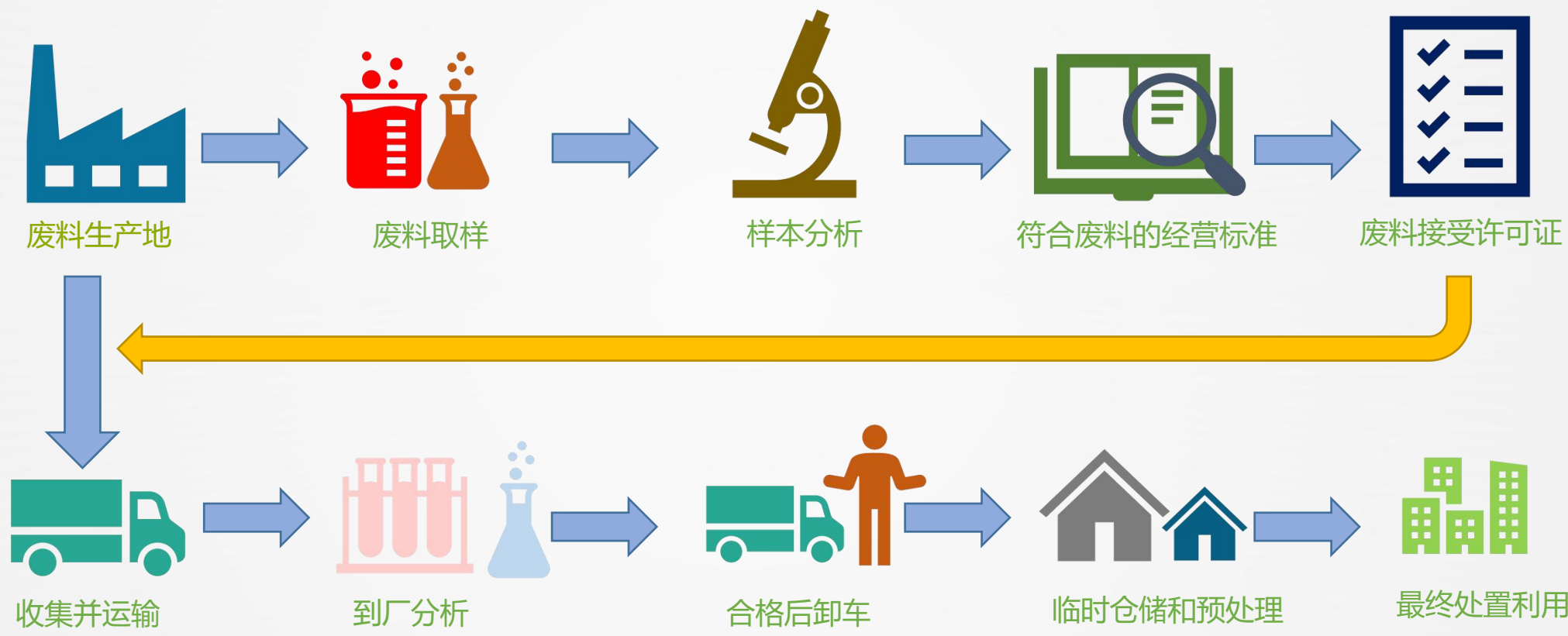
废中粗石英玻璃砂渣及铸造砂（废物代码SW59） 粉煤灰（废物代码SW02）

水泥浆（废物代码SW99）



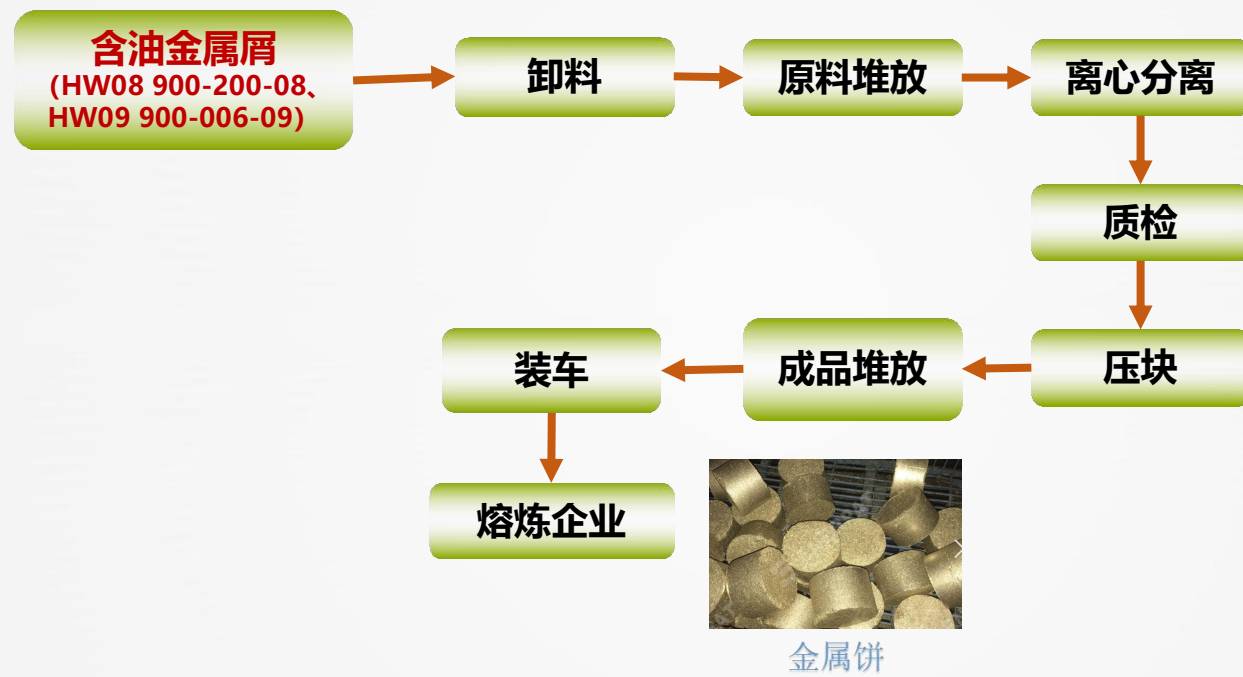


废物接收流程





生产工艺流程





生产工艺流程





为满足市场需求，本厂着力开发各种树脂系列制品。专业生产各种规格彩色路面砖、面包砖、草坪砖、护坡砖等。“圣磊”系列产品将在市政、园林、房地产、农田、水利、交通、各类厂矿企业中得到广泛应用。

产品应用



道路面砖



清水墙面



河堤应用





运用科技与创新，提供最佳的产品及服务，满足客户的需求，为我们的客户创造最大的环保经济效益。



成为环保领域旗舰企业

科技
创新

环保行业
旗舰企业

服务
专业



• 承担更具体的社会责任，为客户、社会提供最专业的服务，为我们的家园创造可持续发展的良性环境。

联系我们

Contact Us



联系电话

052387011669 18136202666



联系地址

江苏省泰兴市虹桥镇致富路86号



公司网址

www.jsslxcl.com



公司邮箱

371201705@qq.com

